

TREBON UP

Trebon® UP



TREBON UP

ALL' AVANGUARDIA DA SEMPRE

- L'insetticida **rapido** ed **efficace** con un **meccanismo di azione unico**
- Controlla **lepidotteri, cimice asiatica, cicaline, metcalfa, psille e ditteri**
- Garantisce **risultati costanti su oltre 60 colture**



SIPCAM
ITALIA

ULTIME ESTENSIONI DI IMPIEGO DI

Trebon[®] UP

**Nel 2018 è stato autorizzato l'utilizzo
contro la Cimice Asiatica (*Halyomorpha halys*) su:**



Pomacee
(melo e pero)



Drupacee
(pesco, albicocco,
nettarine e ciliegio)



Actinidia



Nocciolo



INDICE

• LA MOLECOLA	7
• SPETTRO D'AZIONE	8
• CARATTERISTICHE E MODALITÀ D'AZIONE	9
• SELETTIVITÀ SUGLI UTILI	10
• MERCATI DI ESPORTAZIONE	11
• POMACEE	12
• DRUPACEE	14
• VITE	18
• NOCCIOLO	20
• ORTICOLE	22
• TREBON UP IN SINTESI	24
• GLI IMPIEGHI NEL MONDO	28

Trebon® UP

TREBON UP è l'insetticida punto di riferimento nella difesa di numerosi parassiti particolarmente temuti o emergenti.

TREBON UP è il risultato di un'ampia e approfondita attività di sviluppo svolta in Italia da SIPCAM in collaborazione con Centri di Ricerca, Università, Servizi Fitosanitari e referenti tecnici delle principali filiere.

TREBON UP è un insetticida caratterizzato da elevata efficacia, rapidità di azione, ridotta tossicità nei riguardi dell'uomo e degli animali e da un favorevole profilo residuale.

TREBON UP si distingue per la praticità di impiego, la selettività sulle colture e la completa miscibilità con altri prodotti fitosanitari e nutrizionali.

L'etichetta di **TREBON UP** comprende oltre sessanta colture e settanta parassiti potenzialmente dannosi su vite, pomacee, drupacee, agrumi, nocciolo, colture orticole floricole e ornamentali.

È indicato per il controllo di Larve di Lepidotteri, Cimice asiatica, Cicaline, Psille, Nottue, Ditteri e numerosi altri parassiti



TREBON UP, INSETTICIDA UNICO

Etofenprox è una molecola costituita unicamente da atomi di Carbonio, Idrogeno ed Ossigeno, con assenza di metalli pesanti, alogeni e gruppi cianidrici. Etofenprox è una molecola a ridotta persistenza nell'ambiente con rapida degradazione nel suolo (DT50 = 11 giorni).

Nome comune

ETOFENPROX (*)

Famiglia chimica

Fenossibenzil eteri

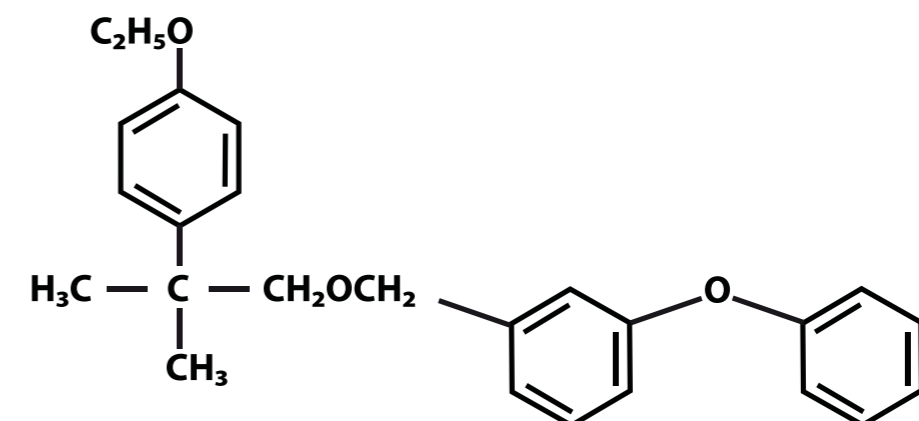
Formula bruta

$C_{25}H_{28}O_3$

Peso molecolare

376,5

(*) sostanza attiva originale Mitsui Chemical Agro



SPETTRO D'AZIONE AMPIO E INEGUAGLIABILE

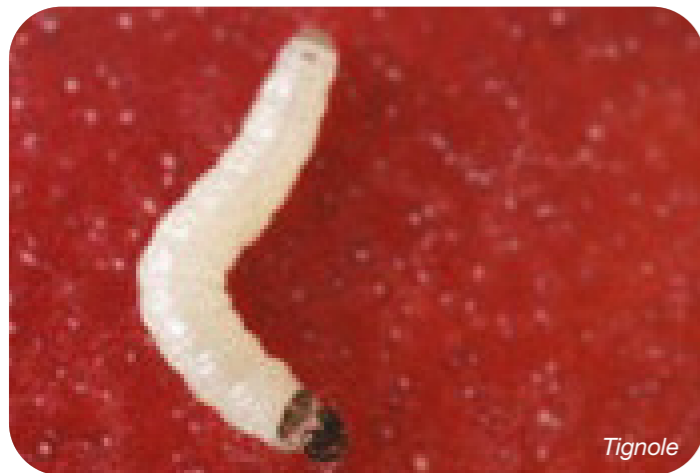
TREBON UP agisce per contatto ed ingestione ed è efficace a basse dosi di impiego controllando un ampio numero di parassiti quali: larve di lepidotteri (nottue e tignole), cimici, scafoideo e cicaline, ditteri, metcalfa e miridi.



Cimice asiatica



Nottue



Tignole



Cicaline



Ditteri



Metcalfa

CARATTERISTICHE E MODALITÀ D'AZIONE

Composizione

ETOFPENPROX 30 % (=287,5 g/L)

Formulazione

LIQUIDO EMULSIONABILE

Registrazione n.

8735 del 23.03.1995

Confezione

0,5 L

MODALITÀ DI AZIONE

Agisce per contatto ed ingestione interferendo sul sistema nervoso degli insetti mediante inibizione del trasporto degli ioni Sodio lungo le terminazioni nervose. Nella formula di struttura di Etofenprox la presenza del legame etere rende la molecola poco sensibile ad idrolisi alcalina. Possiede un ottimo potere abbattente e una buona azione residuale. Ad oggi non sono stati riscontrati fenomeni di resistenza incrociata con altri meccanismi d'azione.

SICUREZZA

Caratterizzato da ridotta tossicità nei confronti dell'uomo e degli animali (DL 50 > 5000 mg/kg) e da un favorevole profilo residuale. Gode di residui armonizzati a livello europeo ed è registrato in Italia su oltre 60 colture.

AFFIDABILITÀ

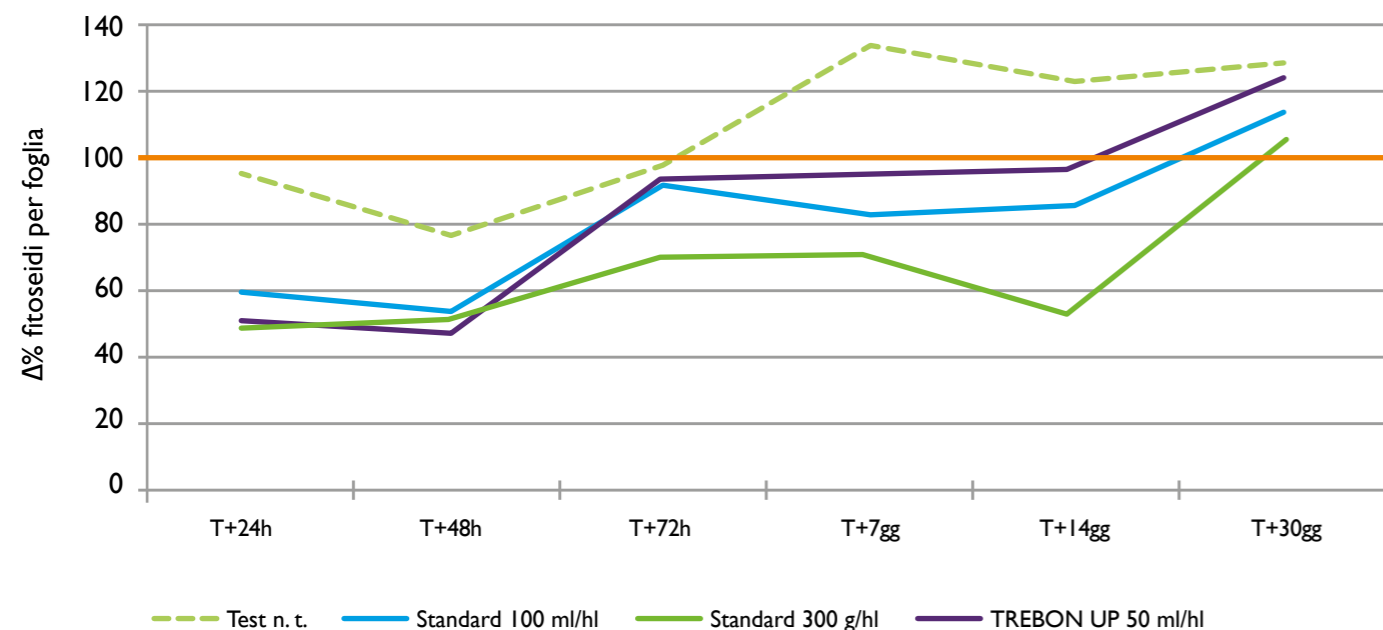
TREBON UP, lanciato nel 1995 sul mercato italiano è uno dei più moderni e impiegati insetticidi, rispondendo in modo costante, nei riguardi di fitofagi chiave. La sua stabilità chimica a diversi pH e temperature delle acque di distribuzione, è ulteriore garanzia di affidabilità e risultati costanti.

SELETTIVITÀ SULL' ENTOMOFAUNA UTILE

Possiede una buona selettività nei confronti di *Stethorus punctillum* e *Typhlodromus pyri*, è scarsamente tossico nei confronti di *Amblyseius andersonii*.

Nei riguardi delle api possiede un effetto repellente che ne consente l'utilizzo in condizioni pratiche di impiego.

Valutazione della selettività su fitoseidi (*A. andersonii*)



Località: Verzuolo (CN)
Specie: Pesco
cv. Big Top
Volume H₂O: 1500 l/ha
Anno: 2014

CDS: CReS



REGISTRAZIONI MONDIALI E MERCATI DI ESPORTAZIONE

TREBON UP (Etofenprox) è autorizzato all'impiego o all'esportazione su scala globale e sulla maggior parte delle derrate trattate per il controllo degli insetti dannosi.

PRINCIPALI PAESI

Austria	Ecuador	Honduras	Panama	Svizzera
Brasile	Egitto	India	Polonia	Tailandia
Bulgaria	Emirati Arabi	Indonesia	Regno Unito	Taiwan
Canada	Uniti	Israele	Repubblica Ceca	Tanzania
Cile	Filippine	Italia	Repubblica Dominicana	Trinidad Tobago
Cina	Francia	Kenya	U.S.A.	
Colombia	Germania	Malesia	Romania	Ungheria
Corea	Ghana	Messico	Slovacchia	Venezuela
Costa Rica	Grecia	Myanmar	Spagna	Vietnam
Cuba	Guatemala	Pakistan	Sri Lanka	





DRUPACEE

PERCHÈ SCEGLIERE TREBON UP SU DRUPACEE

- Elevata efficacia specifica su *Cydia molesta*, Tignole, **Cimice asiatica**, Ditteri e Tripidi
- Protezione **rapida** ed **efficace**
- Perfettamente miscibile con altri prodotti fitosanitari e nutrizionali
- Produzioni in linea con le **richieste della filiera**

MODALITÀ D'IMPIEGO

Coltura	Pesco, nettarino, albicocco, ciliegio, amarena
Insetti controllati	Tignole (<i>C. molesta</i> , <i>A. lineatella</i> , <i>C. funebrana</i> , <i>A. orana</i> ecc), Cicaline (<i>Empoasca</i> spp., <i>Z. flammigera</i> , <i>C. viridis</i>), Miridi (<i>Calocoris</i> spp., <i>Lygus</i> spp., <i>A. lineolatus</i>), Mosche (<i>C. capitata</i> , <i>R. cerasi</i>), Tripidi (<i>T. major</i> , <i>T. meridionalis</i> , <i>T. tabaci</i>), Tortrici (<i>A. pulchellana</i> , <i>Archips</i> spp.) <i>Halyomorpha halys</i>
Dose d'impiego	50 ml/hl (500-750 ml/ha)
Numero massimo di trattamenti	2 per pesco e nettarine 2 per albicocco 1 per ciliegio
Intervallo di sicurezza	7 gg pesco e nettarine 10 gg albicocco 3 gg ciliegio
Limite massimo di residuo ammesso (LMR)	Pesco 0,6 ppm Albicocco 0.6 ppm Ciliegio 0.8 ppm



CONSIGLI PER L'IMPIEGO DI TREBON UP SU DRUPACEE IN FUNZIONE DELLA PRESENZA ANCHE CONTEMPORANEA DEI PARASSITI DURANTE IL CICLO COLTURALE

		STADI FENOLOGICI										
AVVERSITÀ		Rigon. gemme	Bottoni rosa	Fioritura	Caduta Petali	Allegazione Sca- nificatura	Frutto Noce	Ingrossamento frutti	Invalutatura frutti	Maturazione		
<i>Halyomorpha halys</i>							EPIK SL		TREBON UP			
Afiti		EPIK SL										
<i>Drosophila suzukii</i>											EPIK SL	
<i>Ceratitis capitata</i>											EPIK SL	TREBON UP
Miridi							EPIK SL				TREBON UP	
Cicaline verdi							EPIK SL					
<i>Cydia molesta</i> e <i>Anarsia lineatella</i>											BOLAS SC*	

* Consentito in agricoltura biologica

POMACEE

PERCHÈ SCEGLIERE TREBON UP SU MELO E PERO

- Elevata efficacia specifica su **Cimice Asiatica, Tignole**, Cicaline e Psille
- Protezione **rapida** ed **efficace**
- Perfettamente miscibile con altri prodotti fitosanitari e nutrizionali
- Produzioni in linea con le **richieste della filiera**

MODALITÀ D'IMPIEGO

Coltura	Melo, Pero
Insetti controllati	Tignole (<i>C. pomonella</i> , <i>C. molesta</i>), Mosca (<i>C. capitata</i>), Cicaline (<i>Empoasca spp</i>), Psille (adulti di <i>P. pyri</i> , <i>P. mali</i> , <i>C. melanoneura</i> , <i>C. costalis</i>) <i>Halyomorpha halys</i>
Dose d'impiego	50 ml/hl (500-750 ml/ha)
Numero massimo di trattamenti	3 (di cui almeno 1 in pre-fioritura)
Intervallo di sicurezza	7 giorni
Limite massimo di residuo ammesso (LMR)	Melo 0.7 ppm Pero 0.7 ppm



STADI FENOLOGICI MELO										
	Punte verdi	Orecchiette di topo	Bottoni rosa	Floritura	Caduta petali	Frutticini	Ingressamento frutti	Invaliatura	Maturazione	Post raccolta
Halyomorpha halys e altre cimici				Trappola Pherocon Sticky trap cimici						
Afidi e minatori fogliari			EPIK SL							
Psille, Afide lanigero										
Psille del melo			EPIK SL TREBON UP			EPIK SL				
Ceratitis capitata										
Cicaline										
Carpocapsa										
Acari			KENAMITE							
Tortricidi										
Magliolino			EPIK SL							

* Consentito in agricoltura biologica

CONSIGLI PER L'IMPIEGO DI TREBON UP SU MELO IN FUNZIONE DELLA PRESENZA ANCHE CONTEMPORANEA DEI PARASSITI DURANTE IL CICLO COLTURALE

CIMICE ASIATICA: I MOTIVI DELLA PERICOLOSITÀ

***Halyomorpha halys* è una specie molto invasiva, altamente polifaga, con un'elevata capacità riproduttiva. In Italia è in grado di compiere 2 generazioni all'anno che tendono a sovrapporsi, con danni provocati sia da forme giovanili che da adulti.** Come altri Pentatomidi lo svernamento avviene allo stadio di adulto, all'interno di ripari occasionali.

La cimice ha causato seri danni alla produzione di frutta in tutti gli areali di produzione dell'Emilia-Romagna, del Piemonte e del Tri-Veneto, determinando una notevole percentuale di frutti deformati (in alcuni casi superiore al 50%) e, conseguentemente, determinandone un deprezzamento. Proprio per questo è fondamentale impiegare strategie di contenimento adeguate per questo insetto.



Foto © Aldo Pollini

Danno tardivo su pesco dovuto alla seconda generazione



Foto © Aldo Pollini

Frutto sezionato con evidenza del danno provocato dalle profonde punture arrecate dalla cimice

NOTE

VITE



PERCHÈ SCEGLIERE TREBON UP SU VITE

- Elevata efficacia specifica su **Scafoideo, Cicaline, Metcalfa e Tignole**
- Protezione **rapida** ed **efficace**
- Perfettamente miscibile con altri prodotti fitosanitari e nutrizionali
- Produzioni in linea con le **richieste della filiera**

MODALITÀ D'IMPIEGO

Coltura	Vite
Insetti controllati	Cicadellidi (<i>E. vitis</i> , <i>Z. rhamni</i> , <i>S. titanus</i>), Tignole (<i>L. botrana</i> , <i>E. ambiguella</i>), Metcalfa (<i>M. pruinosa</i>), Tripidi (<i>D. reuteri</i>)
Dose d'impiego	50 ml/hl (500 ml/ha)
Numero massimo di trattamenti	2
Intervallo di sicurezza	21
Limite massimo di residuo ammesso (LMR)	4.0 ppm



CONSIGLI PER L'IMPIEGO DI TREBON UP SU VITE DA VINO IN FUNZIONE DELLA PRESENZA ANCHE CONTEMPORANEA DEI PARASSITI DURANTE IL CICLO COLTURALE

		STADI FENOLOGICI									
		Germogliamento	Grappoli separati	Pre-fioritura	Post-fioritura	Allegagione	Accrescimento acini	Pre-chiusura grappolo	Chiusura grappolo	Invaliatura	Pre-raccolta
Fillossera			EPIK SL				EPIK SL				
Tignole						Trappola Pherocoon IC	EPIK SL		BOLAS SC*		
Scafoideo e altre cicaline							EPIK SL			TREBON UP	
<i>Drosophila suzukii</i>									Trappola Pherocoon SWD	EPIK SL	
Acari ed Eriofidi		MATACAR FL					MATACAR FL				
Cocciniglie			EPIK SL				EPIK SL				
Metcalfa								TREBON UP o EPIK SL			
Minatori fogliari, Melolontha, Anomala, Tripidi			EPIK SL								EPIK SL

* Consentito in agricoltura biologica

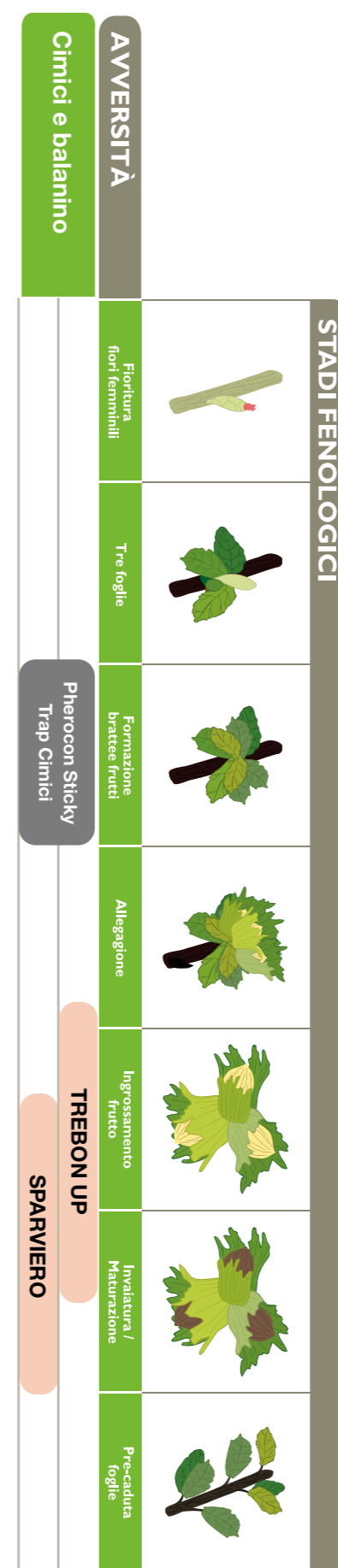
NOCCIOLO

PERCHÈ SCEGLIERE TREBON UP SU NOCCIOLO

- Elevata efficacia specifica su **Cimici** (compresa **Cimice Asiatica**) e **Balanino**
- Protezione **rapida** ed **efficace**
- Perfettamente miscibile con altri prodotti fitosanitari e nutrizionali
- Produzioni in linea con le **richieste della filiera**

MODALITÀ D'IMPIEGO

Coltura	Nocciolo
Insetti controllati	Cimici (<i>G. acuteangulatus</i> , <i>N. viridula</i> , <i>P. prasina</i> , <i>Halyomorpha halys</i>), Balanino (<i>C. nucum</i>)
Dose d'impiego	50 ml/hl (500-750 ml/ha)
Numero massimo di trattamenti	1
Intervallo di sicurezza	14 giorni
Limite massimo di residuo ammesso (LMR)	0.01 ppm



ORTICOLE

PERCHÈ SCEGLIERE TREBON UP SULLE ORTICOLE

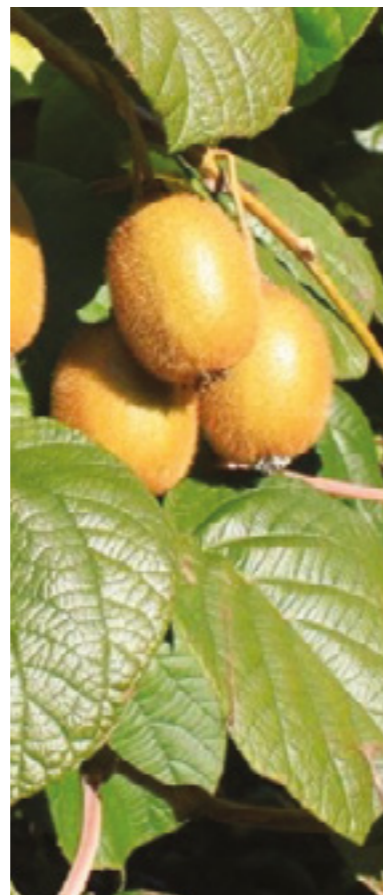
- Elevata efficacia specifica su **Nottue**, Miridi, Cimici, Altica, Tignole e altri parassiti
- Protezione **rapida** ed **efficace** di numerose orticole
- Perfettamente miscibile con altri prodotti fitosanitari e nutrizionali
- Produzioni in linea con le **richieste della filiera**

MODALITÀ D'IMPIEGO

Coltura	Pomodoro, patata, lattughe e simili, cipolla, aglio, fagiolino, spinaci e simili, cavoli a testa (eccetto cavoletti di bruxelles)
Insetti controllati	Tignole (<i>T. absoluta</i> , <i>P. operculella</i> , ecc), Nottue (<i>Spodoptera spp.</i> , <i>H. armigera</i>) e altri Lepidotteri, Miridi (<i>Calocoris spp.</i> , <i>Lygus spp.</i>), Cimici (<i>N. viridula</i> , <i>P. prasina</i> , <i>Euridema spp.</i>), Tripidi, Aleurodidi, Altiche (<i>Phyllotreta spp.</i>), Cleono, Mosche (<i>G. platura</i> , <i>S. univittata</i>), Piralide (<i>O. nubilalis</i>), Cicaline
Dose d'impiego	50 ml/hl (500 ml/ha)
Numero massimo di trattamenti	da 1 a 2 (2 per: cavoli a testa; lattughe e simili; spinaci e simili; cipolla; aglio; fagiolino)
Intervallo di sicurezza	3 giorni per pomodoro. 7 giorni per fagiolino, lattughe e simili, spinaci e simili, patata, cavoli a testa (eccetto cavoletto di bruxelles) 14 giorni per cipolla e aglio
Limite massimo di residuo ammesso (LMR)	Pomodoro 0,7 ppm, Patata 0,01 ppm, Lattughe e simili 3 ppm, Cipolla 0,01 ppm, Aglio 0,01 ppm, Fagiolino 0,4 ppm, Spinaci e simili 3 ppm, Cavoli a testa 0,7 ppm (eccetto cavoletti di bruxelles)



NOTE



TREBON UP in sintesi



Composizione

ETOFENPROX 30% (287,5 g/L)

Formulazione

LIQUIDO EMULSIONABILE

Gruppo

IRAC 3A

Registrazione n.

8735 del 23.03.1995

Confezione

0,5 L (x10)

Agrofarmaco autorizzato dal Ministero della Salute. Usare i prodotti sanitari con precauzione. Prima dell'uso leggere sempre l'etichetta e le informazioni sul prodotto. Si richiama l'attenzione a frasi e simboli di pericolo riportati in etichetta.

COLTURA	INSETTO CONTROLLATO	DOSE D'IMPIEGO	N. MASSIMO INTERVENTI/ ANNO	INTERVALLO DI SICUREZZA (GIORNI)
Agrumi (arancio, mandarino compreso clementine ed altri ibridi, limone, bergamotto, cedro, pompelmo, tangerino, limetta, chinotto, arancio amaro, mapo, tangelo)	Cicalina (<i>E. decedens</i>), Cimicetta (<i>C. trivialis</i>), Mosca (<i>C. capitata</i>)	50 ml/hL (600-750 ml/ha)	2	7
Melo e pero	Tignole (<i>C. pomonella</i> , <i>C. molesta</i>), Mosca (<i>C. capitata</i>), Cicaline (<i>Empoasca</i> spp.), Psille (adulti di <i>P. pyri</i> , <i>P. mali</i> , <i>C. melanoneura</i> , <i>C. costalis</i>) <i>Halyomorpha halys</i>	50 ml/hL (500-750 ml/ha)	3 di cui almeno 1 in prefioritura	7
Drupacee (Pesco Albicocco, Ciliegio e Nettare)	Tignole (<i>C. molesta</i> , <i>A. lineatella</i> , <i>C. funebrana</i> , <i>A. orana</i> ecc), Cicaline (<i>Empoasca</i> spp., <i>Z. flammigera</i> , <i>C. viridis</i>), Miridi (<i>Calocoris</i> spp., <i>Lygus</i> spp., <i>A. lineolatus</i>), Mosche (<i>C. capitata</i> , <i>R. cerasi</i>), Tripidi (<i>T. major</i> , <i>T. meridionalis</i> , <i>T. tabaci</i>), Tortrici (<i>A. pulchellana</i> , <i>Archips</i> spp.) <i>Halyomorpha halys</i>	50 ml/hL (500-750 ml/ha)	Pesco max 2 interventi	7
			Albicocco max 2 interventi	10
			Ciliegio max 1 intervento	3
Drupacee (Amarena)	Tignole (<i>C. molesta</i> , <i>A. lineatella</i> , <i>C. funebrana</i> , <i>A. orana</i> ecc), Cicaline (<i>Empoasca</i> spp., <i>Z. flammigera</i> , <i>C. viridis</i>), Miridi (<i>Calocoris</i> spp., <i>Lygus</i> spp., <i>A. lineolatus</i>), Mosche (<i>C. capitata</i> , <i>R. cerasi</i>), Tripidi (<i>T. major</i> , <i>T. meridionalis</i> , <i>T. tabaci</i>), Tortrici (<i>A. pulchellana</i> , <i>Archips</i> spp.)	50 ml/hL (500-750 ml/ha)	Max 1 intervento	3
Nocciolo	Cimici (<i>G. acuteangulatus</i> , <i>N. viridula</i> , <i>P. prasina</i> , <i>Halyomorpha halys</i>), Balanino (<i>C. nucum</i>)	50 ml/hL (500-750 ml/ha)	Max 1 trattamento	14
Castagno	Balanino (<i>C. elephas</i>), Tignole (<i>C. pomonella</i> , ecc), Cinipide (<i>D. kuriphilus</i>)	50 ml/hL (500-750 ml/ha)	Max 1 trattamento	21

COLTURA	INSETTO CONTROLLATO	DOSE D'IMPIEGO	N. MASSIMO INTERVENTI/ANNO	INTERVALLO DI SICUREZZA (GIORNI)
Kaki	Mosca (<i>C. capitata</i>), Eulia (<i>A. pulchellana</i>), Metcalfa (<i>M. pruinosa</i>), Miridi (<i>Calocoris spp.</i> , <i>Lygus spp.</i>)	50 ml/hL (500-750 ml/ha)	Max 2 trattamenti	7
Actinidia	Mosca (<i>C. capitata</i>), Eulia (<i>A. pulchellana</i>), Metcalfa (<i>M. pruinosa</i>), Miridi (<i>Calocoris spp.</i> , <i>Lygus spp.</i>) <i>Halyomorpha halys</i>	50 ml/hL (500-750 ml/ha)	Max 2 trattamenti	7
Vite	Cicadellidi (<i>E. vitis</i> , <i>Z. rhamni</i> , <i>S. titanus</i>), Tignole (<i>L. botrana</i> , <i>E. ambiguella</i>), Metcalfa (<i>M. pruinosa</i>), Tripidi (<i>D. reuteri</i>)	50 ml/hL (500 ml/ha)	Max 2 trattamenti	21
Pomodoro (pieno campo)	Tignole (<i>T. absoluta</i> , ecc), Nottue (<i>Spodoptera spp.</i> , <i>H. armigera</i>), Miridi (<i>Calocoris spp.</i> , <i>Lygus spp.</i>), Cimici (<i>N. viridula</i> , <i>P. prasina</i>), Tripidi (<i>D. reuteri</i>) ed Aleurodidi	50 ml/hL (500 ml/ha)	Max 1 trattamento	3
Lattughe e simili (lattuga, crescione, scarola, indivia, cicoria, radicchio, rucola, dolcetta)	Nottue, Miridi, Tripidi	50 ml/hL (500 ml/ha)	Max 2 trattamenti	7
Spinaci e simili (spinaci, bietola da costa, bietola da foglia)	Nottue, Altiche (<i>Phyllotreta spp.</i>), Cleono, Miridi, <i>M. brassicae</i> , <i>A. gamma</i>	50 ml/hL (500 ml/ha)	Max 2 trattamenti	7
Barbabietola da zucchero*	Nottue, Altiche (<i>C. tibialis</i>)	50 ml/hL (500 ml/ha)	Max 1 trattamento	21
Cipolla e Aglio	Nottue, Mosche (<i>D. platura</i> , <i>S. univittata</i>), Tripidi (<i>T. tabaci</i>)	50 ml/hL (500 ml/ha)	Max 2 trattamenti	14
Fagiolino	Nottue, Miridi (<i>Calocoris spp.</i> , <i>Lygus spp.</i>), Tripidi, Piralide (<i>O. nubilalis</i>)	50 ml/hL (500 ml/ha)	Max 1 pre-fioritura Max 1 post-fioritura	7
Patata	Tignola (<i>P. operculella</i>), Nottue, Miridi (<i>Calocoris spp.</i> , <i>Lygus spp.</i>)	50 ml/hL (500 ml/ha)	Max 1 trattamento	7

* Le foglie di barbabietola trattate NON devono essere utilizzate per alimentazione animale

COLTURA	INSETTO CONTROLLATO	DOSE D'IMPIEGO	N. MASSIMO INTERVENTI/ANNO	INTERVALLO DI SICUREZZA (GIORNI)
Mais	Nottue, Piralide (<i>O. nubilalis</i>)	50 ml/hL (500 ml/ha)	Max 1 trattamento	48
Pistacchio	Cimici, Miridi, Tignola (<i>T. decorella</i>)	50 ml/hL (500-750 ml/ha)	Max 2 trattamenti	7
Cavoli a testa (eccetto cavoletti di bruxelles)	Nottue ed altri lepidotteri (<i>P. brassicae</i> , <i>M. brassicae</i> , ecc), Cimici (<i>Eurydema spp.</i> , <i>N. viridula</i>), Altiche (<i>Phyllotreta spp.</i>), Cicaline	50 ml/hL (500 ml/ha)	Max 2 trattamenti	7
Colture portaseme	Nottue ed altri lepidotteri, Miridi, Tripidi, Cimici, Psillidi, Metcalfa, Cicaline	50 ml/hL (500-750 ml/ha)		-
Colture floreali, ornamentali, vivai e forestali	Nottue ed altri lepidotteri, Miridi, Tripidi, Cimici, Psillidi, Metcalfa, Cicaline	50 ml/hL (500-750 ml/ha)	Max 3 trattamenti	-

LEADER PER POLIVALENZA: GLI IMPIEGHI DI TREBON UP NEL MONDO

Ordine	Famiglia	Specie	Nome comune
Dermaptera	Forficulidae	<i>Forficula auricularia</i>	Forbicina
Tysanoptera	Thripidae	<i>Heliothrips femorale</i>	Tripide piante ornamentali
Tysanoptera	Thripidae	<i>Heliothrips haemorrhoidalis</i>	Tripide degli agrumi e serra
Tysanoptera	Thripidae	<i>Drepanothrips reuteri</i>	Tripide della vite
Tysanoptera	Thripidae	<i>Thrips meridionalis</i>	Tripide migrante del pesco
Tysanoptera	Thripidae	<i>Thrips major</i>	Tripide non migrante del pesco e della rosa
Tysanoptera	Thripidae	<i>Thrips tabaci</i>	Tripide del tabacco e degli orti
Rhynchota	Coreidae	<i>Gonocerus acuteangulatus</i>	Cimice del nocciolo
Rhynchota	Pentatomidae	<i>Aelia rostrata</i>	Cimice rostrata o del frumento
Rhynchota	Pentatomidae	<i>Eurydema oleraceum</i>	Cimice dei cavoli
Rhynchota	Pentatomidae	<i>Eurydema ventrale</i>	Cimice ornata
Rhynchota	Pentatomidae	<i>Nezara viridula</i>	Cimice verdastra
Rhynchota	Pentatomidae	<i>Palomena prasina</i>	Cimice verde
Rhynchota	Pentatomidae	<i>Dolycoris baccarum</i>	Cimice scura
Rhynchota	Tingidea	<i>Stephanitis pyri</i>	Tingide del pero
Rhynchota	Tingidea	<i>Corythucha ciliata</i>	Tingide del platano
Rhynchota	Tingidea	<i>Monosteira unicastata</i>	Tingide del mandorlo
Rhynchota	Miridae	<i>Calocoris norvegicus</i>	Calocoride - Miride
Rhynchota	Miridae	<i>Calocoris trivialis</i>	Calocoride - Miride
Rhynchota	Miridae	<i>Lygus pratensis</i>	Ligo pratense
Rhynchota	Miridae	<i>Lygus rugulipennis</i>	Ligo rugulipenne
Rhynchota	Miridae	<i>Pantilius tunicatus</i>	Miride del nocciolo
Rhynchota	Cicadellidea	<i>Empoasca vitis</i>	Cicalina verde della vite
Rhynchota	Cicadellidea	<i>Scaphoideus titanus</i>	Cicadella americana della vite
Rhynchota	Cicadellidea	<i>Edwardsiana rosae</i>	Cicalina gialla della rosa
Rhynchota	Cicadellidae	<i>Fycocyba ficaria</i>	Cicalina del fico
Rhynchota	Cicadellidea	<i>Empoasca decedens</i>	Cicalina verde
Rhynchota	Cicadellidea	<i>Zygina rhamni</i>	Cicalina gialla della vite
Rhynchota	Cicadellidae	<i>Fieberiella florii</i>	Cicalina del ligustro
Rhynchota	Cicadellidea	<i>Nephotettix cincticeps</i>	Cicalina verde del riso
Rhynchota	Cicadellidea	<i>Nilaparvata lugens</i>	Cicadellide del riso
Rhynchota	Cixiidea	<i>Hyalestes obsoletus</i>	Cicalina del legno nero
Rhynchota	Flatidae	<i>Metcalfa pruinosa</i>	Metcalfa
Rhynchota	Homotomidae	<i>Homotoma phicus</i>	Psilla del fico
Rhynchota	Psyllidae	<i>Cacopsylla costalis (picta)</i>	Psillidi (vettori degli Scopazzi)
Rhynchota	Psyllidae	<i>Cacopsylla melanoneura</i>	Psillidi (vettori degli Scopazzi)
Rhynchota	Psyllidae	<i>Cacopsylla pyri</i>	Psilla comune del pero
Rhynchota	Psyllidae	<i>Cacopsylla mali</i>	Psilla del melo
Rhynchota	Aleyrodidae	<i>Trialeurodes vaporariorum</i>	Aleurodide delle serre
Rhynchota	Aleyrodidae	<i>Bemisia tabaci</i>	Aleurodide delle solanacee
Rhynchota	Alydidae	<i>Riptortus clavatus</i>	Riptorio del fagiolo
Lepidoptera	Glyphypterygidae	<i>Simaethis nemorana</i>	Tignola del fico
Lepidoptera	Depressariidae	<i>Depressaria marcella</i>	Depressaria della carota
Lepidoptera	Gelechiidae	<i>Phthorimaea operculella</i>	Tignola della patata

Ordine	Famiglia	Specie	Nome comune
Lepidoptera	Gelechiidae	<i>Anarsia lineatella</i>	Tignola dei fruttiferi
Lepidoptera	Gelechiidae	<i>Recurvaria nanella</i>	Gemmaiola dei fruttiferi
Lepidoptera	Tortricidae	<i>Eupoecilia ambiguella</i>	Tignoletta della vite
Lepidoptera	Tortricidae	<i>Cydia molesta</i>	Tignola orientale del pesco
Lepidoptera	Tortricidae	<i>Cydia splendana</i>	Carpocapsa delle castagne
Lepidoptera	Tortricidae	<i>Cydia pomonella</i>	Carpocapsa - verme delle mele
Lepidoptera	Tortricidae	<i>Cydia fagiglandana</i>	Tortrice intermedia delle castagne
Lepidoptera	Tortricidae	<i>Argyrotaenia pulchellana</i>	Eulia
Lepidoptera	Tortricidae	<i>Lobesia botrana</i>	Tignoletta della vite
Lepidoptera	Tortricidae	<i>Archips rosanus</i>	Tortrice dei cespugli
Lepidoptera	Tortricidae	<i>Pammene fasojata</i>	Tortrice precoce delle castagne
Lepidoptera	Tortricidae	<i>Adoxophyes orana</i>	Piccola tortrice del thè
Lepidoptera	Tortricidae	<i>Grapholitha glycinivorella</i>	Piralide del baccello della soia
Lepidoptera	Tortricidae	<i>Clysia ambiguella</i>	Tignoletta verde dell'uva
Lepidoptera	Sesiidae	<i>Synanthedon tipuliformis</i>	Sesia del ribes e uva spina
Lepidoptera	Sesiidae	<i>Synanthedon spluleri</i>	Sesia del kaki
Lepidoptera	Thaumetopoeidae	<i>Thaumetopoea pityocampa</i>	Processionaria del pino
Lepidoptera	Noctuidae	<i>Mamestra spp.</i>	Mamestra
Lepidoptera	Noctuidae	<i>Spodoptera exigua</i>	Nottua piccola
Lepidoptera	Noctuidae	<i>Spodoptera littoralis</i>	Nottua mediterranea
Lepidoptera	Noctuidae	<i>Heliotis armigera</i>	Nottua gialla del pomodoro
Lepidoptera	Noctuidae	<i>Sesamia inferens</i>	Nottua rosa
Lepidoptera	Noctuidae	<i>Spodoptera litura</i>	Nottua del tabacco
Lepidoptera	Noctuidae	<i>Heliotis zea</i>	Nottua del mais
Lepidoptera	Noctuidae	<i>Heliotis virescens</i>	Nottua del tabacco
Lepidoptera	Noctuidae	<i>Tricoplusia ni</i>	Nottua del cavolo
Lepidoptera	Noctuidae	<i>Spodoptera frugiperda</i>	Nottua della barbabietola
Lepidoptera	Lymantriidae	<i>Orgyia antiqua</i>	Orgia o bombice antico
Lepidoptera	Pyrilidae	<i>Euzophera bigella</i>	Tignola subcorticale della frutta
Lepidoptera	Pyrilidae	<i>Ostrinia nubilalis</i>	Piralide del mais
Lepidoptera	Pieridea	<i>Pieris brassicae</i>	Cavolaia
Lepidoptera	Pieridea	<i>Pieris rapae</i>	Rapaia
Lepidoptera	Plutellidae	<i>Plutella maculipennis</i>	Plutella
Lepidoptera	Nymphalidae	<i>Cynthia cardui</i>	Vanessa del cardo o del carciofo
Diptera	Tephritidae	<i>Ceratitis capitata</i>	Mosca mediterranea della frutta
Diptera	Tephritidae	<i>Rhagoletis cerasi</i>	Mosca delle ciliegie
Diptera	Tephritidae	<i>Euleia heraclei</i>	Mosca del sedano
Diptera	Agromyzidae	<i>Agromyza oryzae</i>	Minatrice del riso
Diptera	Cecidomyidae	<i>Contarinia sorghicola</i>	Contarinia del sorgo
Coleoptera	Curculionidae	<i>Curculio nucum</i>	Balanino del nocciolo
Coleoptera	Curculionidae	<i>Curculio elephas</i>	Balanino delle castagne
Coleoptera	Curculionidae	<i>Anthonomus grandis</i>	Cimice del fagiolo
Coleoptera	Chrysomelidae	<i>Phyllotreta spp.</i>	Altiche
Coleoptera	Chrysomelidae	<i>Oulema oryzae</i>	Crisomelide dell'orzo
Coleoptera	Nitidulidae	<i>Meligethes aeneus</i>	Punteruolo del colza
Hymenoptera	Tenthredinidae	<i>Athalia rosae</i>	Tentredine delle crucifere



NOTE

Lined area for taking notes with horizontal ruling lines.



sipcamitalia.it